

# Accueil des déchets des associations sur les déchèteries de la CCOV

---

*Maj 21/12/2023*

*Des mises à jour régulières seront faites  
selon l'évolution des filières*

Préambule :

La benne tout venant ne doit être utilisée  
que pour les déchets ultimes.

Aucun déchet recyclable ne doit être jeté dans cette benne.

Seront refusés en déchèteries :

LES DÉCHETS NON VISIBLES  
(CAR ENFERMÉS EN SACS, CARTONS FERMÉS, CONTENANTS OPAQUES....)

+

LES DÉCHETS NON TRIÉS

Si le règlement n'est pas respecté :

Tout comportement inapproprié pourra entraîner la suspension temporaire de l'accès aux déchèteries.

**Le pass sera alors désactivé.**

## Guides du tri présentés dans ce document :

- Page 3 : tri des textiles
- Page 4 : tri des litières
- Page 5 : tri des déchets alimentaires
- Page 6 : tri des livres
- Page 7 : tri meubles, éléments literie et tapis
- Page 8 : tri des articles de jardin et jouets
- Page 9 : prêt de matériel pour les éco-manifestations

Si les guides du tri présentés en pages 3 à 8 ne sont pas adaptés à vos activités,

Merci de nous contacter sur [infotri@ccov.fr](mailto:infotri@ccov.fr), nous pourrions vous créer des affiches personnalisées pour affichage dans vos locaux.

TEXTILES

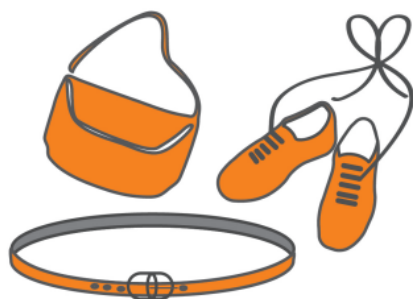


Borne



# TEXTILES

*propres et secs, dans un sac fermé*



## CHAUSSURES

*liées par paire*

## & MAROQUINERIE

ceinture - sacs



## VÊTEMENTS

## & ACCESSOIRES

manteau - robe - pantalon - jupe -  
pull - T-shirt - chaussettes - bonnet -  
écharpe - gants - foulard - cravate...



## LINGE

## DE MAISON

torchon - nappe - draps - rideaux -  
serviettes de bain - gants de toilette  
tapis de bain...

# LITIÈRES



Litières minérales



gravats



Litières végétales



Bennes  
« déchets verts »

DECHETS  
ALIMENTAIRES



Bennes  
« déchets verts »



*Marc de  
café*

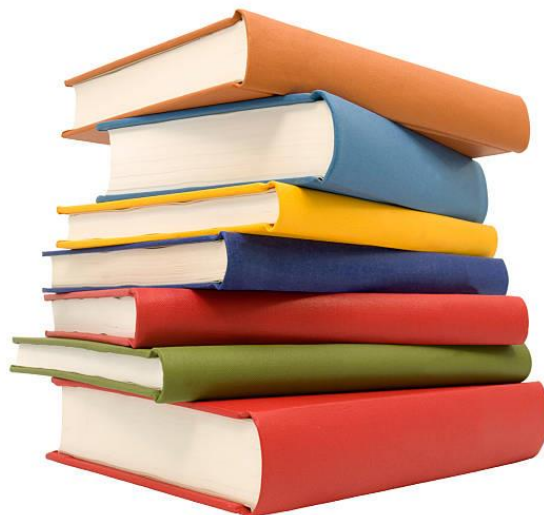
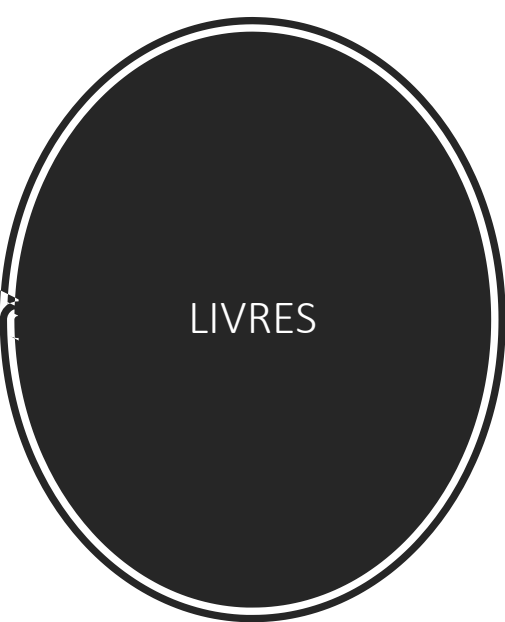


*Fruits et  
légumes crus,  
cuits,  
épluchures*



*Restes de  
repas  
sauf viandes et  
poissons*

(sans emballages)



Benne cartons



Dans la benne cartons :

- pas de polystyrène,
- pas de films plastiques.....

MEUBLES

LITERIE

Benne « meubles / écomaison »

Literie



Mobilier intérieur et extérieur



Couettes, oreillers,  
rideaux et voilages

A ensacher en  
amont dans le sac  
de collecte dédié



Tapis, paillassons, rideaux :





ARTICLES  
JARDIN

&

JOUETS



Benne « meubles / écomaison »



Bricolage et Jardin



Sauf jouets à piles ou batteries

→ à mettre dans la benne D3E

Sauf jouets en métal → benne métaux

Sauf pots terre cuite → gravats

Sauf articles bricolage et jardin en  
métal → benne métaux

# Vers des manifestations « 0 déchets »

prêt gobelets réutilisables  
(maxi 350)

(convention de prêt sur demande à  
infotri@ccov.fr)



prêt supports sacs jaunes (maxi 4)

prêt cendriers extérieurs



Moins de déchets,  
pour la planète